



产品选型手册
PRODUCT SELECTION
MANUAL

温州善能电力有限公司
WENZHOU SHANNENG POWER CO., LTD.



创新 诚信 高效 共赢
Innovation, honesty, efficiency
and win-win situation

—— 善能电力

公司简介 Company profile

温州善能电力有限公司，地处中国电器之都——乐清市柳市镇，是专业生产电力金具、电缆附件的企业。公司拥有雄厚的技术力量，生产设备，先进的生产工艺，齐全的检测设备及全面的ERP管理机制。公司产品规格齐全，主导产品有：电力金具、电气化铁路金具材、电缆附件、绝缘子、等各种产品，我们以高低压电气新技术和环保节能新技术及其产业化为发展方向，立足浙江，服务全国。

我们将继续坚持以“创新、诚信、高效、共赢”为企业宗旨，大力开展管理创新、技术创新，以优质的产品、合理的价格和良好的信誉为国内外用户提供更为满意的服务，为我国电力工业事业的建设和发展而努力！

NXJG 系列楔型绝缘耐张线夹 (铝绞线架空绝缘电缆用 - 挂板式)

用途

NXJG 系列适用于 20kV 及以下架空绝缘铝芯线 (JKLYJ) 的终端或耐张段两端和绝缘子串一起, 将架空绝缘导线固定和拉紧。产品按导线规格分别配有不同的塑料楔芯。

结构特点

- 壳体采用抗氧化高强度铝合金铸造, 无磁滞损耗。
- 楔芯采用高强度工程塑料, 绝缘性能好。
- 电缆不需剥除绝缘层, 即可直接安装。
- 壳楔形结构, 安装简便可靠。



1~10kV 规格及技术参数

通用设计型号	型号	适应导线	架空绝缘铝导线 /1kV		架空绝缘铝导线 /10kV		握力 (kN)	标称破坏载荷 (kN)
			导线外径 (mm)	选用楔芯	导线外径 (mm)	选用楔芯		
NXJG-1	NXJ-1Q	35	9.8	1kV/35	15.8	10kV/35	3.4	7.5
		50	11.2	1kV/50	17.1	10kV/50	4.6	
NXJG-2	NXJ-2Q	70	12.8	1kV/75	18.8	10kV/70	6.7	14.5
		95	14.8	1kV/95	20.4	10kV/95	8.9	
NXJG-3	NXJ-3Q	120	16.2	1kV/120	21.8	10kV/120	11.3	22.0
		150	18.2	1kV/150	23.4	10kV/150	13.7	
NXJG-4	NXJ-4Q	185	20.2	1kV/185	25.0	10kV/185	17.3	36.4
		240	22.6	1kV/240	27.2	10kV/240	22.5	

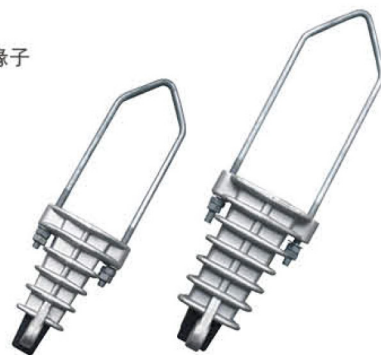
NXJL 系列楔型绝缘耐张线夹 (铝绞线架空绝缘电缆 JKLYJ 用 - 拉杆式)

用途

NXJL 系列适用于 1-10kV 及以下架空绝缘铝芯线 (JKLYJ) 的终端或耐张段两端和绝缘子串一起, 将架空绝缘导线固定和拉紧。产品按导线规格分别配有不同的塑料楔芯。

结构特点

- 壳体采用抗氧化高强度铝合金铸造, 无磁滞损耗。
- 楔芯采用高强度工程塑料, 绝缘性能好。
- 电缆不需剥除绝缘层, 即可直接安装。
- 壳体楔形结构, 安装简便可靠。



1~10kV 规格及技术参数

通用设计型号	型号	适应导线	架空绝缘铝导线 /1kV		架空绝缘铝导线 /10kV		握力 (kN)	标称破坏载荷 (kN)
			导线外径 (mm)	选用楔芯	导线外径 (mm)	选用楔芯		
NXJL-1	NXJ-1Q	35	9.8	1kV/35	15.8	10kV/35	3.4	7.5
		50	11.2	1kV/50	17.1	10kV/50	4.6	
NXJL-2	NXJ-2Q	70	12.8	1kV/70	18.8	10kV/70	6.7	14.5
		95	14.8	1kV/95	20.4	10kV/95	8.9	
NXJL-3	NXJ-3Q	120	16.2	1kV/120	21.8	10kV/120	11.3	22.0
		150	18.2	1kV/150	23.4	10kV/150	13.7	
NXJL-4	NXJ-4Q	185	20.2	1kV/185	25.0	10kV/185	17.3	36.4
		240	22.6	1kV/240	27.2	10kV/240	22.5	

NXJG-C 楔型绝缘耐张线夹 (铝绞线架空绝缘电缆 JKLYJ 用 - 挂板式)

用途

NXJG-C 系列适用于 20kV 及以下架空绝缘铝芯线 (JKLYJ) 的终端或耐张段两端和绝缘子串一起, 将架空绝缘导线固定和拉紧。产品按导线规格分别配有不同的塑料楔芯。

结构特点

- 壳体采用抗氧化高强度铝合金铸造, 无磁滞损耗。
- 楔芯采用高强度工程塑料, 绝缘性能好。
- 电缆不需剥除绝缘层, 即可直接安装。
- 壳楔形结构, 安装简便可靠。



规格及技术参数

通用设计型号	适应导线	架空绝缘铝导线 /1kV		架空绝缘铝导线 /10kV		握力 (kN)	标称破坏载荷 (kN)
		导线外径 (mm)	选用楔芯	导线外径 (mm)	选用楔芯		
NXJG-1C	35	9.8	1kV/35	15.8	10kV/35	3.4	7.5
	50	11.2	1kV/50	17.1	10kV/50	4.6	
NXJG-2C	70	12.8	1kV/70	18.8	10kV/70	6.7	14.5
	95	14.8	1kV/95	20.4	10kV/95	8.9	
NXJG-3C	120	16.2	1kV/120	21.8	10kV/120	11.3	22.1
	150	18.2	1kV/150	23.4	10kV/150	13.7	
NXJG-4C	185	20.2	1kV/185	25.0	10kV/185	17.3	36.4
	240	22.6	1kV/240	27.2	10kV/240	22.5	
NXJG-5C	300			29.4	10kV/300	28.2	45.5

JDL 型接地线夹及绝缘罩



规格及技术参数

永固型号	适应导线	配套绝缘罩规格	适用电压等级
JDL-1(16~120)	16~120	JDL-1	10kV
JDL-2(50~240)	50~240	JDL-2	10kV
JDL-35-120A	35~120	JDL-35-240A	10kV
JDL-150-240A	150~240		
JDL-50-240B	50~240	JDL-50-240B	10kV
JDL-50-240C	50~240	JDL-50-240A	10kV
JDL-50-240D	50~240	JDL-50-240D	10kV
JDL-50-240E	50~240	整体式红黄绿三色	10kV
JDL-50-240F	50~240	JDL-50-240F	20kV

NXL 系列楔型耐张线夹



用途

NXL 系列楔型耐张线夹适用于 20kV 及以下配电路路中，将架空绝缘铝导线或裸铝导线固定在转角或终端耐张杆的绝缘子上，从而将架空导线固定或拉紧，绝缘罩与耐张线夹配套使用，起绝缘防护作用。

结构特点

- 选用非磁性高强度抗氧化铝合金材料制造，无磁滞损耗。
- 楔块锁紧结构，安装简便可靠。
- 圆弧大面积抱紧，导线不易蠕变、握力大。

绝缘罩性能特点

- 1~10kV 工频耐压：≥ 18kV 保压 1 分钟不击穿；
20kV 工频耐压：≥ 30kV 保压 1 分钟不击穿；
- 绝缘电阻：> 1.0×10⁹Ω
- 环境温度：-30℃~90℃

1~10kV 规格及技术参数

通用设计型号	适应导线 (架空绝缘铝导线)	剥线长度 (mm)	握力 (kN)	标称破坏载荷 (kN)	配套绝缘罩
NXL-1	35	245	3.4	7.5	NXL-95
	50		4.6		
NXL-2	70		6.7	14.5	
	95		8.9		
NXL-3	120	255	11.3	23.4	NXL-150
	150		13.7		
NXL-4	185	300	17.3	36.4	NXL-240
	240		22.5		
NXL-5	300	320	28.2	61.0	NXL-400
	400		39.8		

NLL 系列螺栓型铝合金耐张线夹

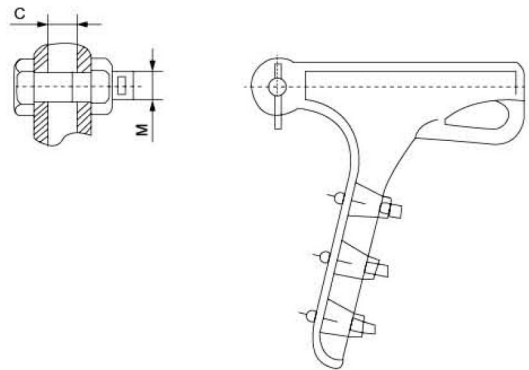


用途

NLL 系列螺栓型铝合金耐张线夹适用于 20kV 及以下架空线路中，在耐张杆上固定铝绞线或钢芯铝绞线，用于架空绝缘铝导线和绝缘罩配套使用，起绝缘防护作用。

结构特点

- 夹体采用高强度铝合金制造
- 外表光洁，使用寿命长
- 安装使用方便
- 无磁滞损耗，是节能认证产品



绝缘罩性能特点

- 1~10kV 工频耐压：≥ 18kV 保压 1 分钟不击穿；
20kV 工频耐压：≥ 30kV 保压 1 分钟不击穿；
- 绝缘电阻：> 1.0 × 10⁹ Ω
- 环境温度：-30℃ ~ 90℃
- 耐气候性能：经人工气候老化试验 1008 小时后性能良好

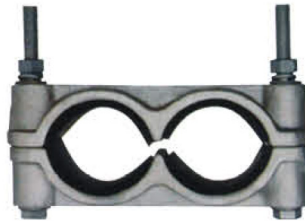
规格及技术参数

型号	适应导线直径 (含包缠物)	主要尺寸 (mm)		标称破坏载荷 (kN)
		M	C	
NLL-1	5.0~10.0	16	18	40
NLL-2	10.1~14.0	16	18	40
NLL-3	14.1~18.0	16	27	70
NLL-4	18.1~23.0	18	30	90
NLL-5L	23.0~26.0	18	36	90
NLL-5	23.0~29.0	18	36	120
NLL-6	25.9~32.7	22	42	120

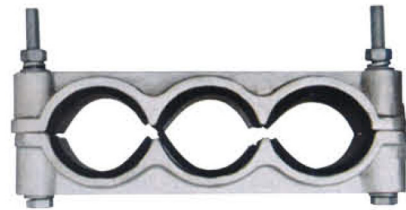
高压电缆固定夹



JGW 型 (单线用)



JGW 型 (双线用)



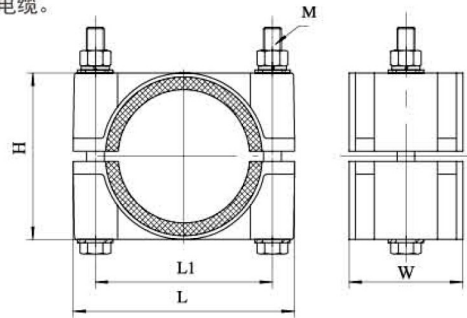
JGW 型 (三线用)

JGW 型高压电缆固定夹 (单线用)

型号	适用电缆外径 Φ (mm)	主要尺寸				
		L	W	H	L1	M
JGW-02	29~39	90	45	85	65	12
JGW-01	40~55	110	50	105	86	12
JGW-0	56~74	140	70	105	110	12
JGW-1	75~84	150	80	114	120	12
JGW-2	85~94	160	80	124	130	14
JGW-3	95~104	175	80	138	140	14
JGW-4	105~114	185	80	150	150	14
JGW-5	115~124	195	90	160	160	16
JGW-6	125~134	215	90	175	175	16
JGW-7	135~146	230	100	195	190	16
JGW-8	140~165	265	100	205	210	16

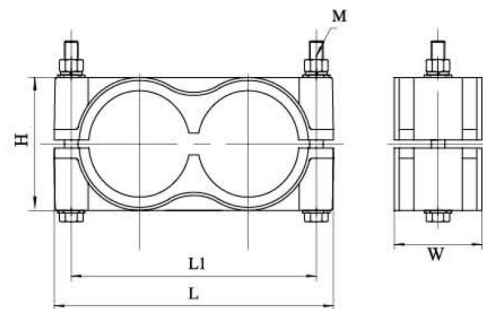
用途

产品采用高强度防腐铝合金材料制造，用于固定电缆的摆放位置，其夹紧结构采用螺栓紧固，固定夹结构紧凑合理，安装方便灵活，不损伤电缆。



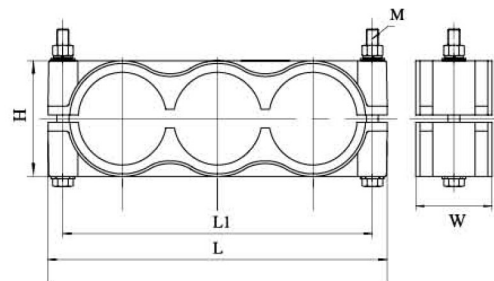
JGW 型高压电缆固定夹 (双线用)

型号	适用电缆外径 Φ (mm)	主要尺寸				
		L	W	H	L1	M
JGW(2)-1	40~50	174	60	78	140	12
JGW(2)-2	50~60	194	60	92	160	12
JGW(2)-3	60~70	219	70	100	185	12
JGW(2)-4	70~80	239	70	110	205	12
JGW(2)-5	80~90	259	80	126	225	12
JGW(2)-6	90~100	279	80	136	245	12
JGW(2)-7	100~110	304	90	150	270	16
JGW(2)-8	110~120	325	90	160	290	16
JGW(2)-9	120~130	344	90	170	310	16
JGW(2)-10	130~140	364	100	190	330	16
JGW(2)-11	140~150	384	100	200	350	16

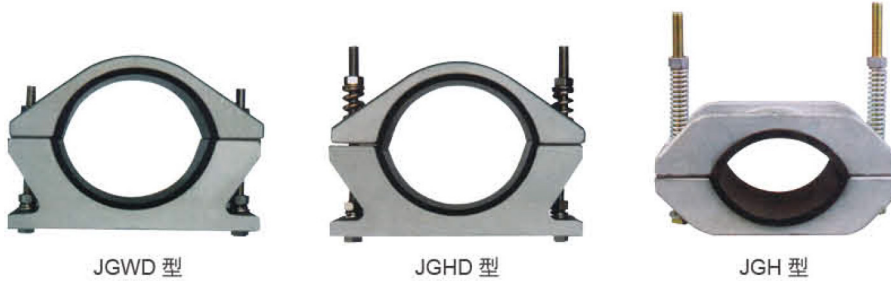


JGW 型高压电缆固定夹 (三线用)

型号	适用电缆外径 Φ (mm)	主要尺寸				
		L	W	H	L1	M
JGW(3)-1	40~50	239	60	86	205	12
JGW(3)-2	50~60	269	60	96	245	12
JGW(3)-3	60~70	304	70	106	270	12
JGW(3)-4	70~80	334	70	116	300	12
JGW(3)-5	80~90	364	75	126	330	12
JGW(3)-6	90~100	387	78	136	353	12
JGW(3)-7	100~110	426	90	150	392	16

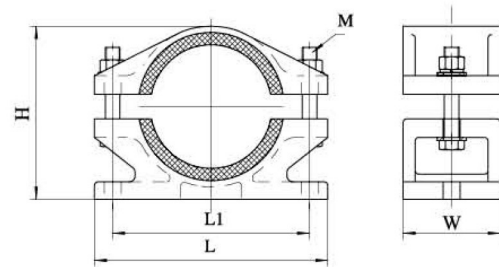


高压电缆固定夹



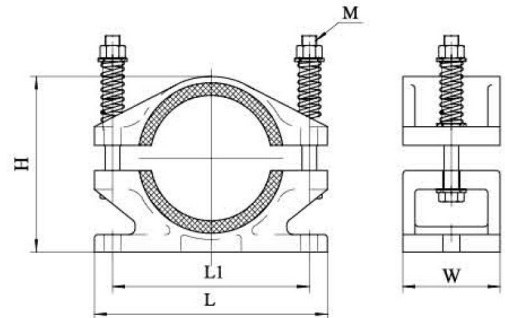
JGWD 型高压电缆固定夹

型号	适用电缆外径 Φ (mm)	主要尺寸				
		L	W	H	L1	M
JGWD-1	55~65	155	75	100	125	10
JGWD-2	65~80	170	75	120	140	10
JGWD-3	80~100	192	80	140	162	12
JGWD-4	100~125	215	80	165	185	12
JGWD-5	126~136	244	100	180	210	12
JGWD-6	136~150	250	100	200	215	12
JGWD-7	140~166	280	100	215	230	12



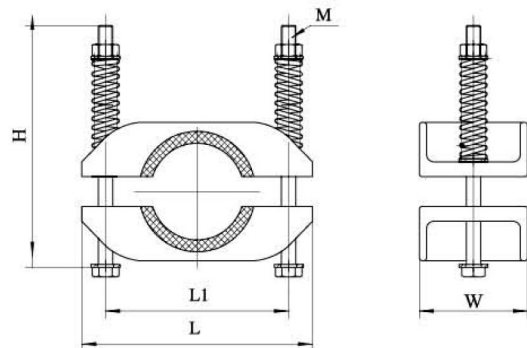
JGHD 型高压电缆固定夹

型号	适用电缆外径 Φ (mm)	主要尺寸				
		L	W	H	L1	M
JGHD-1	55~65	155	75	100	125	10
JGHD-2	65~80	170	75	120	140	10
JGHD-3	80~100	192	80	140	162	12
JGHD-4	100~125	215	80	165	185	12
JGHD-5	126~136	244	100	180	210	12
JGHD-6	136~150	250	100	200	215	12
JGHD-7	140~166	280	100	215	230	12



JGH 型高压电缆固定夹

型号	适用电缆外径 Φ (mm)	主要尺寸				
		L	W	H	L1	M
JGH-01	55~65	160	75	100	127	10
JGH-0	65~80	160	75	120	127	10
JGH-1	80~100	182	80	140	148	12
JGH-2	100~120	230	80	165	190	12
JGH-3	120~136	230	80	180	192	12
JGH-4	136~150	230	85	200	190	12
JGH-5	150~160	250	85	215	210	12
JGH-6	160~180	280	85	236	240	14
JGH-7	180~200	300	85	256	260	14



高压电缆固定夹



JGP 型



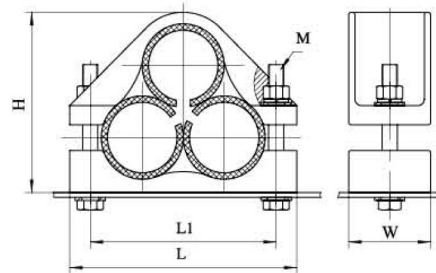
JGPD 型



JGPD-H 型

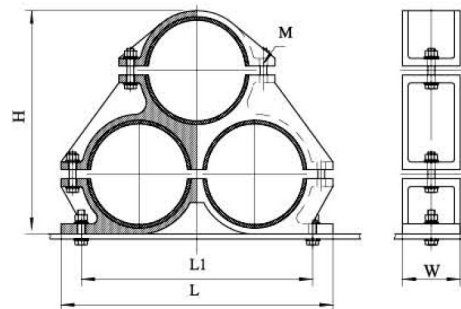
JGP 型高压电缆固定夹

型号	适用电缆外径 Φ (mm)	主要尺寸				
		L	W	H	L1	M
JGP-1	45~55	180	65	135	150	12
JGP-2	55~68	224	70	156	186	12
JGP-3	68~80	274	75	186	224	14
JGP-4	80~90	288	80	205	245	14
JGP-5	90~100	332	100	235	280	16
JGP-6	100~114	342	100	252	290	16
JGP-7	114~130	352	100	265	300	16
JGP-8	130~145	388	100	334	350	16



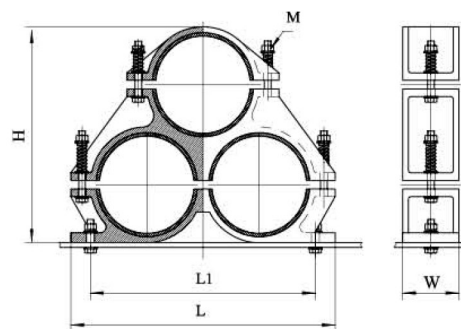
JGPD 型高压电缆固定夹

型号	适用电缆外径 Φ (mm)	主要尺寸				
		L	W	H	L1	M
JGPD-1	45~55	260	65	173	230	12
JGPD-2	55~68	290	70	196	250	12
JGPD-3	68~80	320	75	230	270	14
JGPD-4	80~90	340	80	245	290	14
JGPD-5	90~100	340	100	272	290	16
JGPD-6	100~114	370	100	292	320	16
JGPD-7	114~130	420	100	331	370	16



JGPD-H 型高压电缆固定夹

型号	适用电缆外径 Φ (mm)	主要尺寸				
		L	W	H	L1	M
JGPD-1H	45~55	260	65	173	230	12
JGPD-2H	55~68	290	70	196	250	12
JGPD-3H	68~80	320	75	230	270	14
JGPD-4H	80~90	340	80	245	290	14
JGPD-5H	90~100	340	100	272	290	16
JGPD-6H	100~114	370	100	292	320	16
JGPD-7H	114~130	420	100	331	370	16

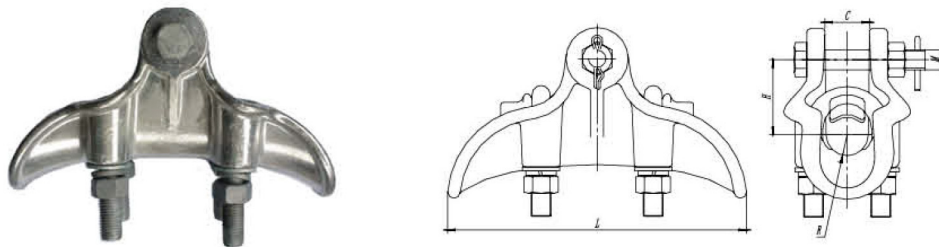


铝合金悬垂线夹



特点介绍

XGH 铝合金提包式悬垂线夹的线夹本体和压板采用高强度铝合金制造，并经过了热处理工艺，无磁滞效应，具有节能效果。建议用来替代高耗能的 XGU 系列可锻铸铁型悬垂线夹。



规格及技术参数

型号	等同型号		适应绞线直径范围 (含包缠物)(mm)	主要尺寸 (mm)			标称破坏 载荷 (kN)	参考重量 (kg)
				R	C	M		
XGH-0418	XGH-2		Φ 5.0~12.40	9	19	16	40	1.1
XGH-0422	XGH-3	HS-220	Φ 12.4~20.0	11	22	16	40	1.4
XGH-0426	XGH-4	HS-280	Φ 20.0~26.0	13	28	16	40	1.9
XGH-0734	XGH-5	HS-330 HS-370	Φ 26.0~34.0	17	36	16	70	2.5
XGH-0742	XGH-6	HS-480	Φ 34.0~40.0	21	45	16	70	2.8
XGH-0746	XGH-7		Φ 40.0~46.0	23	48	16	70	3.2

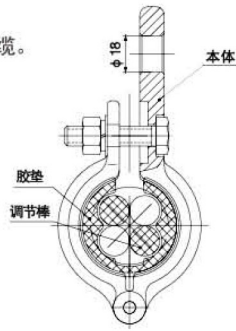
集束绝缘悬挂线夹 (CJS 型 ~JCG 型)

概述

悬挂线架适用于悬吊四芯、两芯集束架空绝缘电缆。

结构特点

- 握力好，固定线路牢固
- 节能设计，线路损耗小
- 绝缘性好，不伤导线
- 安装方便，美观大方

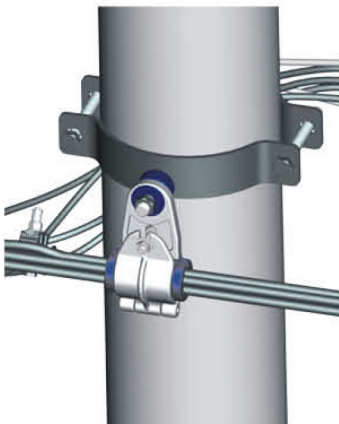


集束悬挂线夹（合页型）



规格及技术参数

类别	型号	适用导线范围 (mm ²)	备注
集束悬挂线夹 (合页型)	CJS-0	16~25×(2~4)	本体为铝合金制作，合页设计，独特的橡胶调节棒设计，能同时满足 2 芯到 4 芯的导线安装方式，灵活方便，握力好，数字“0”“1”“2”表示绝缘内模规格。
	CJS-1	35~50×(2~4)	
	CJS-2	70~120×(2~4)	
集束悬挂线夹 (合页型、带绝缘套)	CJS-0J	16~25×(2~4)	型号后附加字母“J”表示带绝缘耐磨套，可与单/双面螺栓抱箍 CBL(S)-x 配套使用。
	CJS-1J	35~50×(2~4)	
	CJS-2J	70~120×(2~4)	
铝合金型	JCG-0	16~25×4	本体为铝合金制作，跨径设计，数字“0”“1”“2”表示绝缘内规格。
	JCG-1	35~50×4	
	JCG-2	70~120×4	
钢板型	JCG-1-xx	16、25、35、50、70×4	本体为钢板制作，分 1、2 好两种规格。“xx”表示适用绝缘导线截面的内楔规格。
	JCG-2-xx	95、120、150×4	
中性线非绝缘型	JCG-1	吊索 16~95(Φ5.8~13)	本体为铝合金制作
中性线绝缘型	JCG-1	吊索 16~95(Φ7.0~14.8)	本体为高强度耐绝缘塑料制造



集束悬挂线夹（合页型、带绝缘套）



铝合金型



钢板型



中性线非绝缘型



中性线绝缘型

集束绝缘耐张线夹 (锚固线夹) (JNS 型) (等同型号 : NJS、NES、NXJI)

产品简介

集束绝缘耐张线夹，适用于集束架空电缆终端或耐张段两端，起固定拉紧集束绝缘电缆作用。产品采用按电缆的芯数分四芯、两芯，安装时不用剥除绝缘层，由于采用了楔型自紧式结构，便可拉紧固定，并得到较大的握着力。

型号规格及主要技术参数

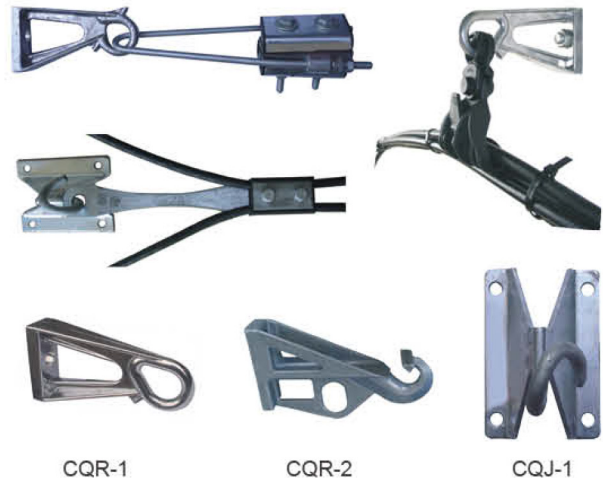
产品	型号	适用导线范围 (mm ²)	产品类别	特征说明
	JNS-0A(D)	2×10~25	两芯	螺杆式本体为铝合金制件
	JNS-1A(D)	2×25~50		
	JNS-2A(D)	2×70~95		
	JNS-3A(D)	2×95~120		
	JNS-OA	4×10~25	四芯	
	JNS-1A	4×25~50		
	JNS-2A	4×70~95		
	JNS-3A	4×95~120		
	JNS-1B	4×10~50	四芯	拉板式，本体为耐候工程塑料制件
	JNS-2B	4×50~120		
	JNS-3B	4×150~240		
	JNS-1D	2×10~50	两芯	拉板式，本体为耐候工程塑料制件
	JNS-2D	2×70~120		
	JNS-1C(D)	2×16~25	两芯	铝合金本体，耐候工程塑料内楔，热镀锌钢拉板，对导线的握力最佳，对绝缘层破坏最小，推荐选用
	JNS-2C(D)	2×35~50		
	JNS-3C(D)	2×70		
	JNS-1C	4×16~25	四芯	
	JNS-2C	4×35~50		
	JNS-3C	4×70		
	JNS-4C	4×95		
	JNS-5C	4×120		
	JNS-1E	4×16~35	四芯	耐候工程塑料本体和内楔
	JNS-2E	4×50~70		
	JJP-1	4×4	四芯	四线平行挂板
	JJP-2	4×6~16		
	JJP-3	2×4~16	两芯	
	JJP-4	2×25~35		
	JNS2-16	16		非绝缘中性线吊索系统用锥型耐张线夹
	JNS2-25	25		
	JNS2-35	35		
	JNS2-50	50		

集束电缆金具专用悬挂件

产品简介

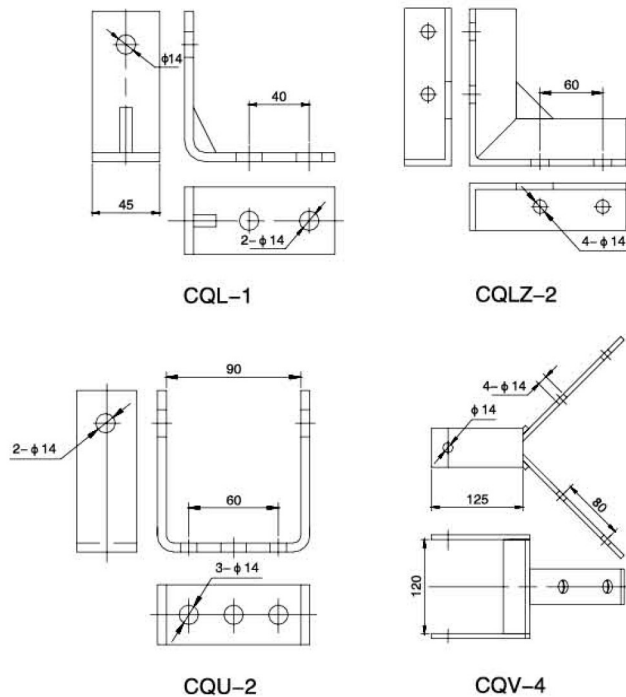
集束电缆金具专用悬挂件用于将耐张线夹或悬垂线夹固定在墙面或电杆上，起拉紧集束绝缘电缆及金具的作用。

型号说明

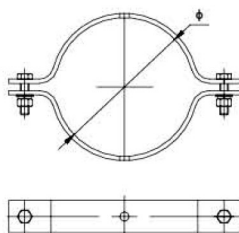


型号规格及主要技术参数

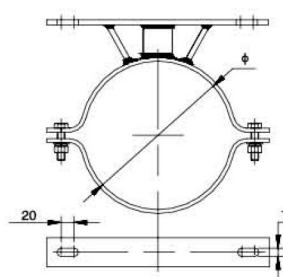
名称	型号	备注	
铝合金吊架	CQR-1	墙用支架类	
铝合金吊架	CQR-2	铝合金制件	
猪尾钢吊架	CQJ-1	墙用支架类 镀锌钢制件	
L 型钢吊架	CQL-1		
L 型角钢吊架	CQL2-2		
U 型钢吊架	CQU-2		
V 型钢吊架	CQV-4		
悬挂抱箍	CB-1	抱箍类	
单面耐张抱箍	CBN-1		
双面耐张抱箍	CBNS-1		规格 1 表示适用电杆直径 (195)
单面猪尾抱箍	CBJ-1		规格 2 表示适用电杆直径 (215)
双面猪尾抱箍	CBJS-1		规格 3 表示适用电杆直径 (230)
单面螺栓抱箍	CBL-1		镀锌钢制件
双面螺栓抱箍	CBLS-1		



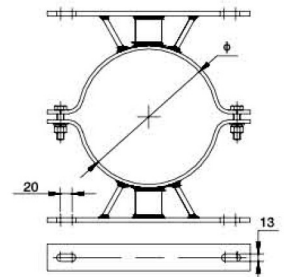
双面猪尾抱箍



悬挂抱箍



单面耐张抱箍



双面耐张抱箍

铝合金拉线金具



铝合金楔型线夹 (不可调式)



铝合金 UT 型线夹 (可调式)

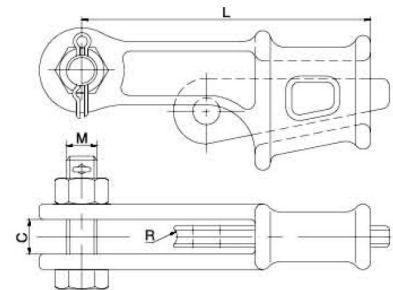


铝合金 UT 型线夹 (不可调式)

铝合金 NX 楔型线夹 (不可调式)

型号	适用绞线直径	主要尺寸				标称破坏载荷 (kN)	参考重量 (kg)
		C	M	L	R		
NX-1L	6.6~7.8	18	16	150	6.0	45	0.45
NX-2L	9.0~11.0	20	18	180	7.3	88	0.78
NX-3L	13.0~14.0	25	24	195	8.0	143	1.55
NX-4L	15.0~16.0	30	27	220	8.0	165	

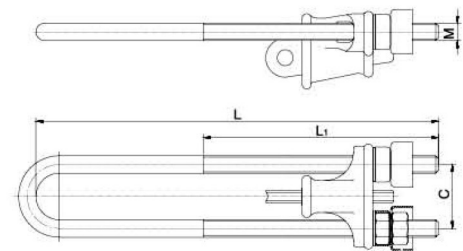
线夹的本身和楔子为高强度铝合金，闭口锁为不锈钢制件，其余为热镀锌钢制件。



铝合金 UT 型线夹 (可调式)

型号	适用绞线直径	主要尺寸				标称破坏载荷 (kN)	参考重量 (kg)
		C	M	L	L1		
NUT-1L	6.6~7.8	52	16	350	200	45	1.33
NUT-2L	9.0~11.0	60	18	430	250	88	2.10
NUT-3L	13.0~14.0	70	22	500	300	143	3.60
NUT-4L	15.0~16.0	82	24	560	350	164	

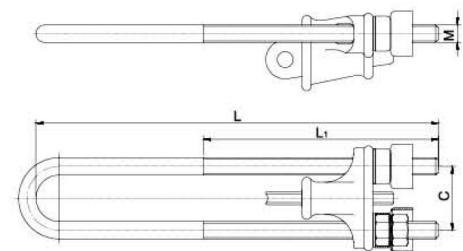
线夹的本身和楔子为高强度铝合金，闭口锁为不锈钢制件，其余为热镀锌钢制件。



铝合金 UT 型线夹 (不可调式)

型号	适用绞线直径	主要尺寸				标称破坏载荷 (kN)	参考重量 (kg)
		C	M	L	L1		
UT-1L	6.6~7.8	52	16	210	65	45	
UT-2L	9.0~11.0	60	18	260	65	88	
UT-3L	13.0~14.0	70	22	290	85	143	
UT-4L	15.0~16.0	82	24	340	100	164	

线夹的本身和楔子为高强度铝合金，闭口锁为不锈钢制件，其余为热镀锌钢制件。



拉线金具



楔型线夹（不可调式）



UT 型线夹（可调式）

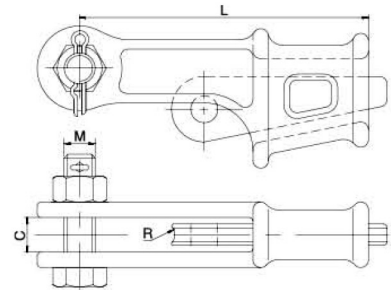


UT 型线夹（不可调式）

NX 楔型线夹（不可调式）

型号	适用绞线直径	主要尺寸				标称破坏载荷 (kN)	参考重量 (kg)
		C	M	L	R		
NX-1	6.6~7.8	18	16	150	6.0	45	1.19
NX-2	9.0~11.0	20	18	180	7.3	88	1.76
NX-3	13.0~14.0	25	24	195	8.0	143	3.20
NX-4	15.0~16.0	30	27	220	8.0	165	4.60

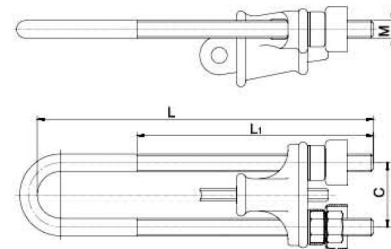
线夹的本身和楔子为可铸铁，热镀锌，闭口锁为不锈钢制件，其余为热镀锌钢制件。



UT 型线夹（可调式）

型号	适用绞线直径	主要尺寸				标称破坏载荷 (kN)	参考重量 (kg)
		C	M	L	L1		
NUT-1	6.6~7.8	56	16	350	200	45	2.10
NUT-2	9.0~11.0	62	18	430	250	88	3.20
NUT-3	13.0~14.0	74	22	500	300	143	5.40
NUT-4	15.0~16.0	82	24	560	350	164	7.20

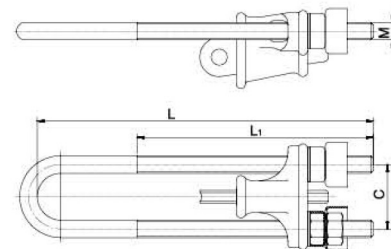
线夹的本身和楔子为可铸铁，热镀锌，闭口锁为不锈钢制件，其余为热镀锌钢制件。



UT 型线夹（不可调式）

型号	适用绞线直径	主要尺寸				标称破坏载荷 (kN)	参考重量 (kg)
		C	M	L	L1		
NU-1	6.6~7.8	56	16	210	65	45	1.92
NU-2	9.0~11.0	62	18	260	65	88	2.61
NU-3	13.0~14.0	74	22	290	85	143	4.21
NU-4	15.0~16.0	82	24	340	100	164	7.27

线夹的本身和楔子为可铸铁，热镀锌，闭口锁为不锈钢制件，其余为热镀锌钢制件。





温州善能电力有限公司
Wenzhou Shanneng Power Co., Ltd.

地址：乐清市柳市镇吕岙村精英路

电话：13587754430 13989763507



本资料由善能电力监制，仅用于展示本企业产品资料的相关信息，善能电力随时可能因样本资料更新而改进本资料相关内容，或对本资料的印刷错误及不准确的信息进行必要的改进和更改，恕不另行通知。



采用环保纸印刷，珍惜资源，善待环境
Take good care of the resources, Be kind to the environment



温州善能电力有限公司版权所有
Wenzhou Shanneng Power Co., Ltd. All Rights Reserved



微信扫一扫